

3000W

755+808+1064nm

Szuper nagy teljesítményű diódalézer szőrtelenítő gép



Gold Standard munkateljesítmény- 10J + 5ms

Szuper Szuper hosszú élettartam

Szuper rövid impulzushossz

Szuper nagy teljesítmény



Termék bemutató



Kezelőfej érintőképernyővel

12 colos nagy kijelző

Tartó

Vészleállító gomb

Bekapcsoló gomb

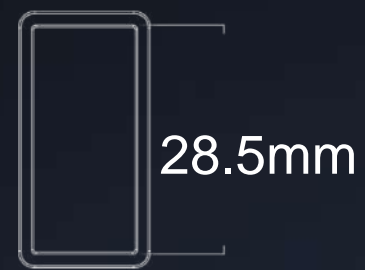
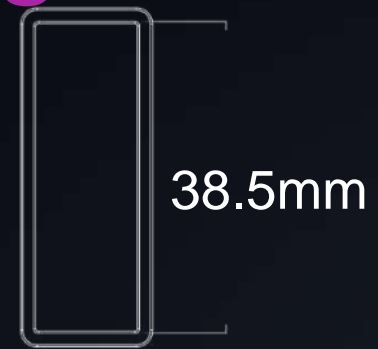
Prémium üreges, halk kerék



Kezelőfej előnyei

Különböző méretű kezelőfejek egy kézidarabba illesztve. Több lehetőség a test különböző területeihez.

Opcionális



Kezelési területek

Arc:
12.5*14.5mm vagy kerek 8.25mm

Hónalj:
12.5*14.5mm

Hát:
13.5*38.5mm

Bikínivonal:
12.5*14.5mm

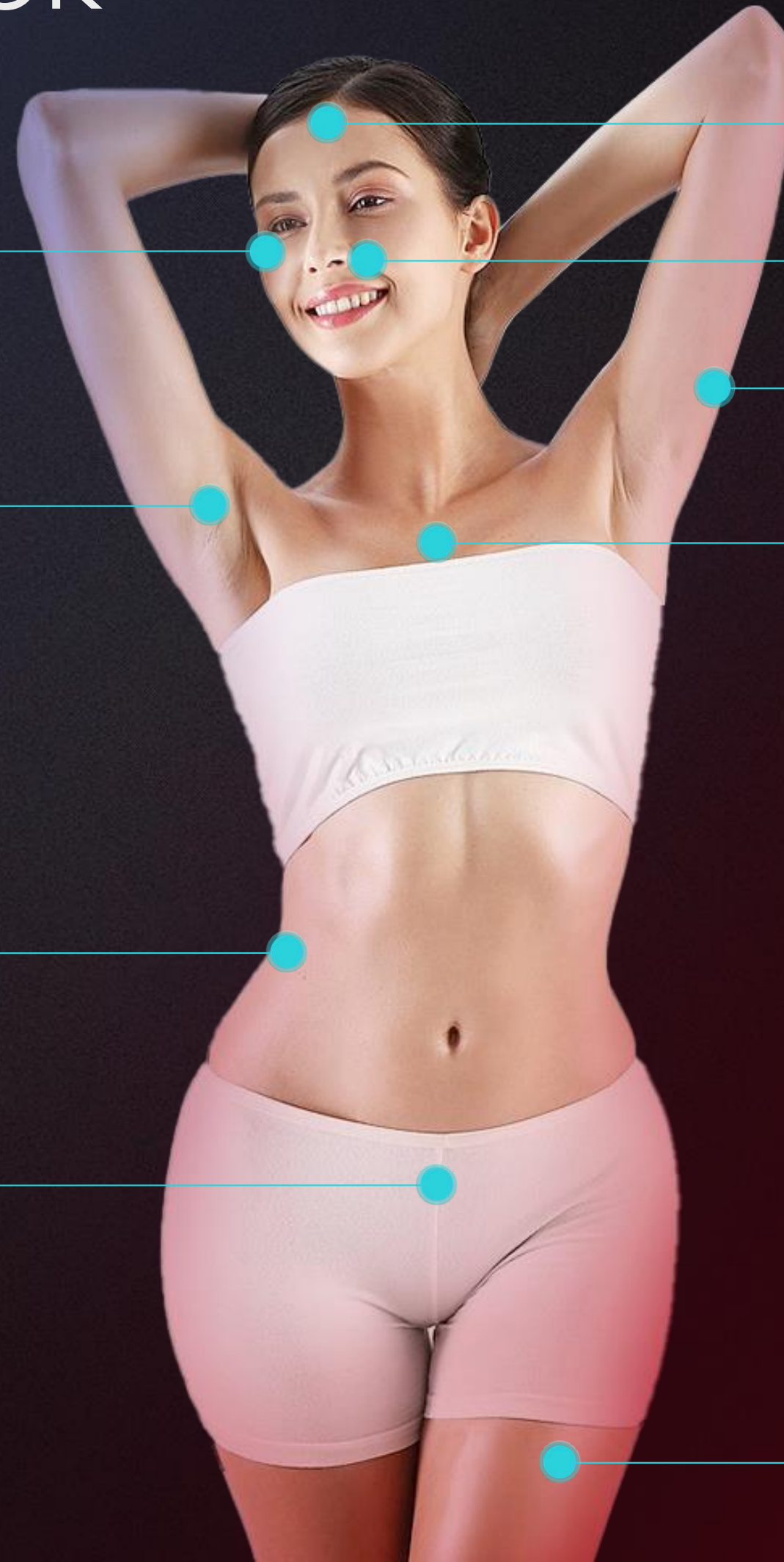
Homlok:
12.5*14.5mm

Orrszőr: Kerek 8.25mm
Bajusz:12.5*14.5mm

Kar:
13.5*28.5mm

Mellkas:
13.5*38.5mm

Láb:
13.5*28.5mm



FAC technológia Gyors tengelyű kollimátor

A legújabb kollimátor lencse technológia biztosítja a lézernyaláb precíz fókuszálását.

- Csökkenti a széttartást → erősebb, koncentrált fény
- Párhuzamos fénysugarat hoz létre → pontosabb kezelések
- Simább, egyenletesebb lézernyaláb → nagyobb biztonság és hatékonyság

Eredmény: stabil teljesítmény, professzionális kezelési élmény.



FAC technológia Precíz fókuszálás, tökéletes eredmény



A kollimátor lencse hozzáadásával a fénysugár fókuszált.



Optikai formálás nélkül a fénysugár gyorsan széttart.

Nagy kezelőfelület – villámgyors eredmények

Szuper nagy spotméret

5.2cm² 13.5*38.5mm

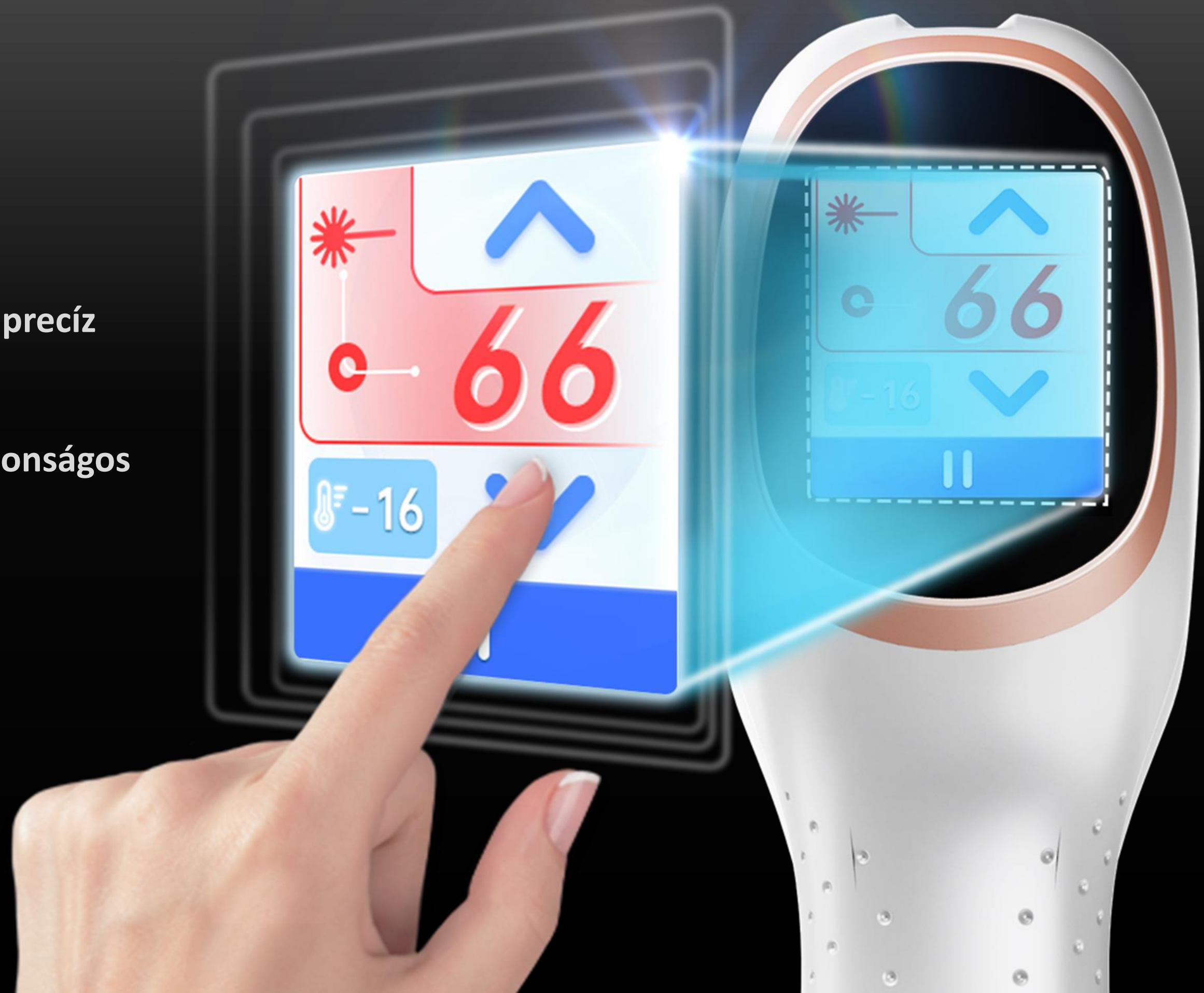
Egyedülálló és hatékony új applikátor, rendkívül nagy, 4.8 cm²-es spotmérettel. Ez az **áttörést jelentő kezelőfej** sokkal gyorsabbá és fájdalommentesebbé teszi a kezeléseket, jelentősen csökkentve a kezelési időt, és kényelmesebb élményt biztosítva a pácienseknek.

440% faste!



Beépített LCD érintőképernyő a kezelőfejen

- Könnyű és gyors beállítás közvetlenül a kézidarabon
- Energia, impulzusszélesség és frekvencia precíz szabályozása
- Valós idejű hőmérséklet-ellenőrzés a biztonságos működésért
- Ergonomikus kialakítás a kényelmes kezelhetőségért

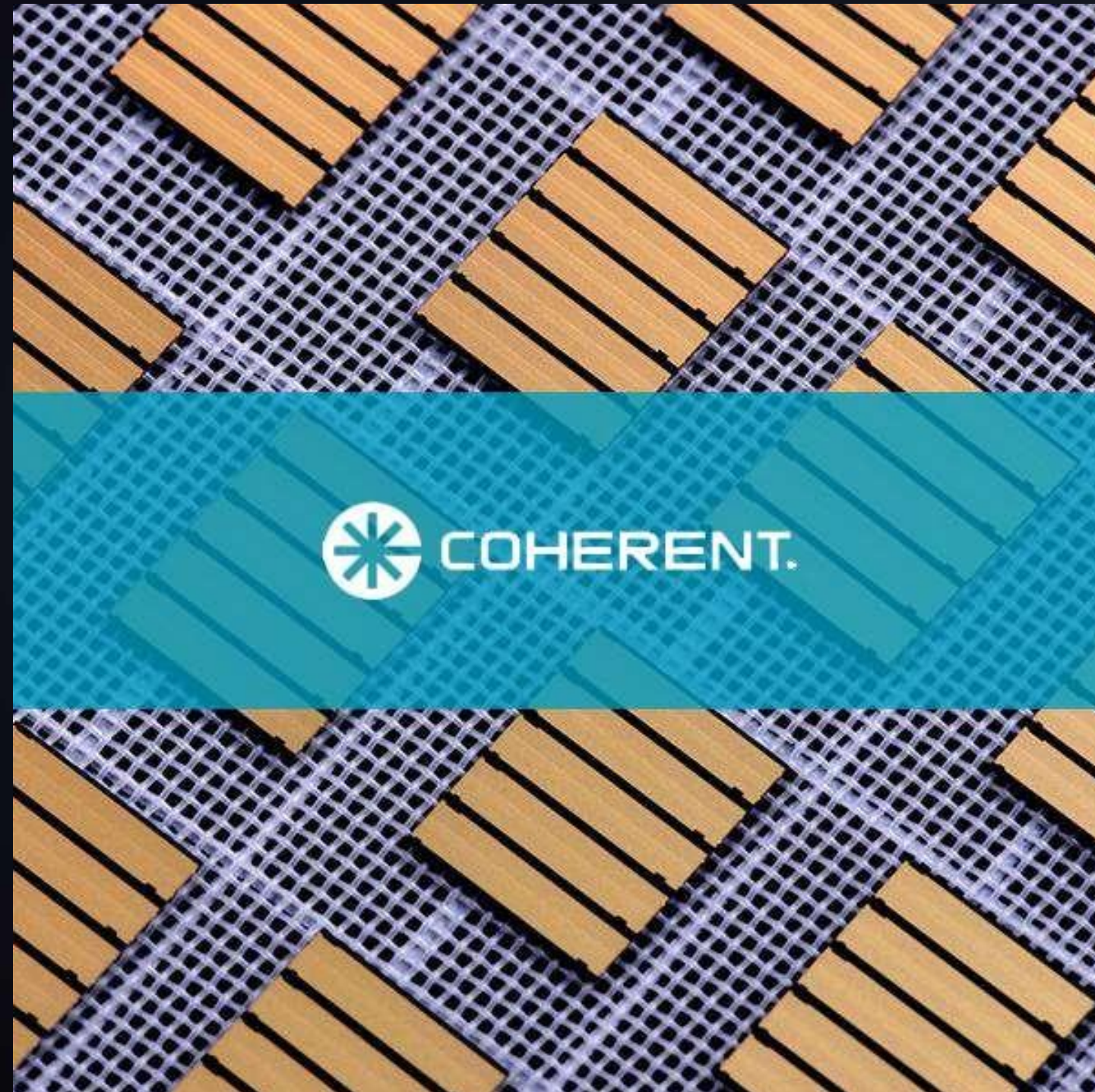


Mágneses fejek – stabil és biztonságos csatlakozás

- Megbízható, erős mágneses kapcsolódás
- Elkerülhető a véletlen szétcsatlakozás
- Folyamatos, biztonságos kezelés
- Hosszú élettartam és kényelmes használat



Eredeti amerikai COHERENT technológia



- **Prémium minőségű, eredeti amerikai import lézerrudak**
- **Stabil és megbízható teljesítmény minden kezelés során**
- **Maximális hatékonyság és biztonság**
- **Extra hosszú élettartam a készüléknek**

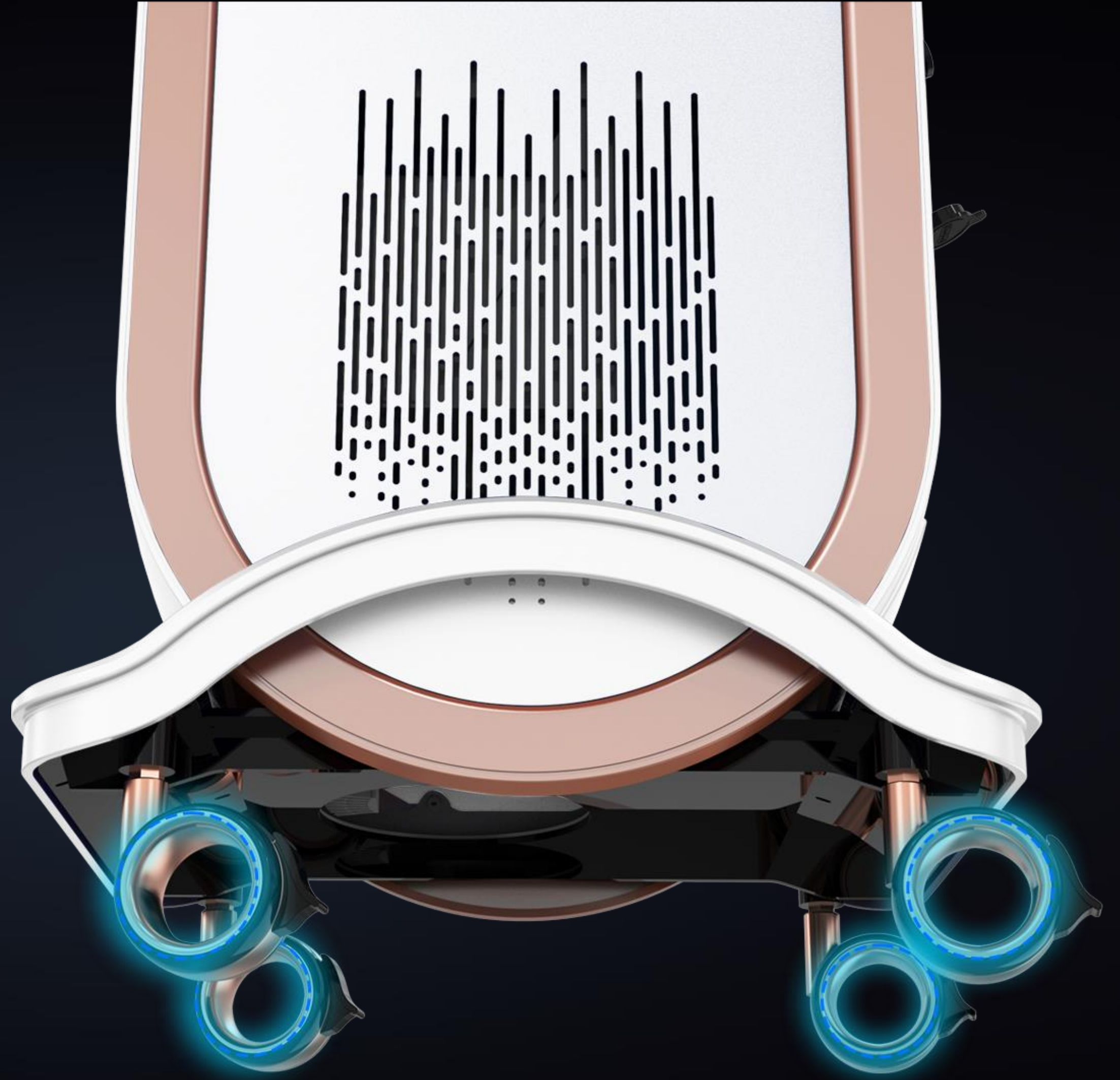
Vízálló kivitel

- Megbízható védelem víz ellen
- Tartós és biztonságos működés minden körülmény között
- Hosszabb élettartam és jobb teljesítmény



Prémium csendes kerekek

- Stabil működés
- Halk üzemeltetés
- Magas minőség és tartósság



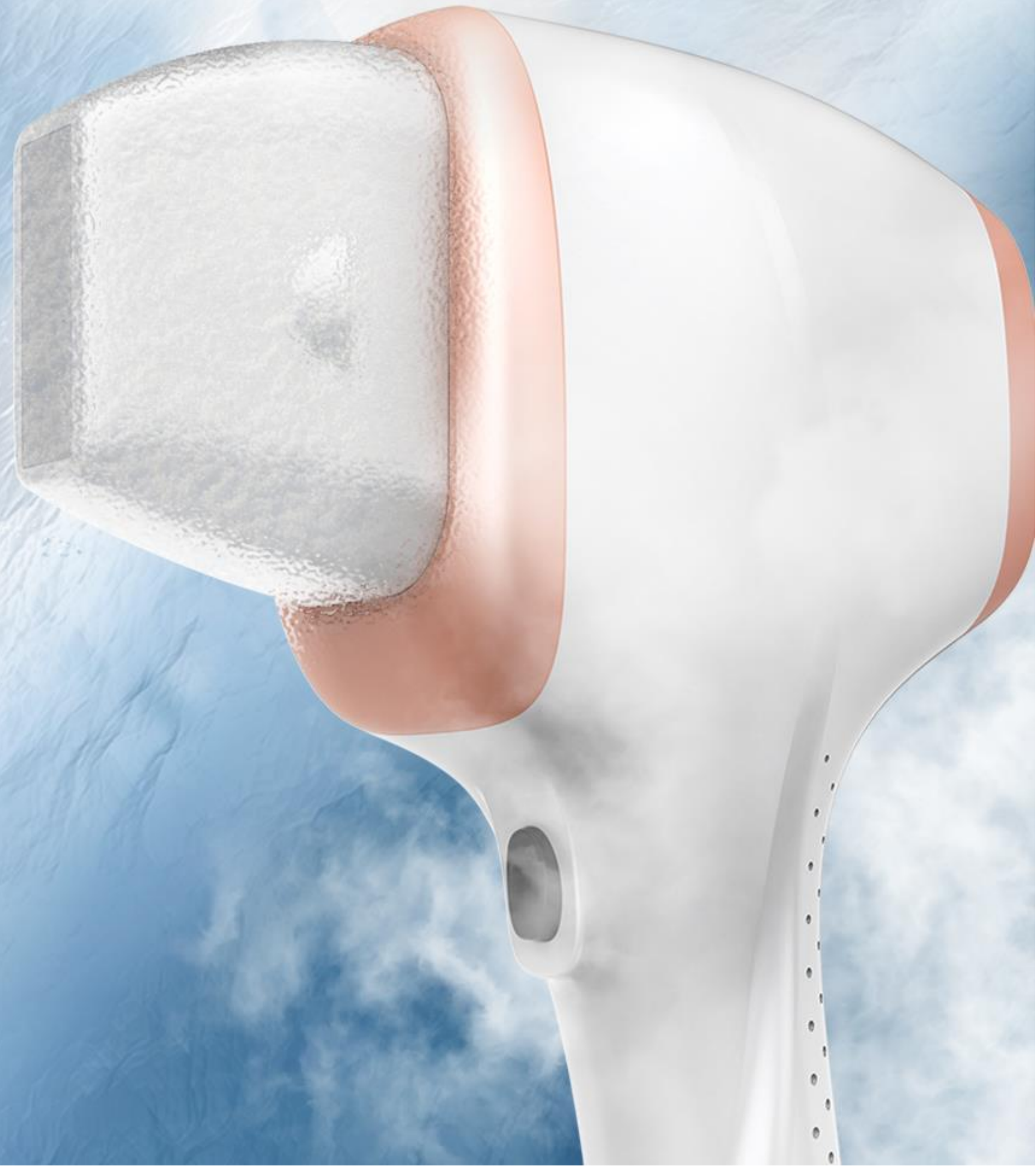
Alacsony zajszintű működés

- Mondj nemet a zajra!
- Halk és kényelmes munkakörnyezet
- Nyugodt élmény a vendégeknek és a kezelőknek egyaránt



360°-os hűtési technológia

- Teljes körű érintkezéses hűtés
- Fájdalommentes kezelés
- Maximális kényelem és hatékonyabb eredmények



Intelligens felhasználói felület

- ☐ Könnyen kezelhető érintőképernyő
- ☐ Gyors, Normál és Professzionális üzemmód
- ☐ Rugalmas beállítási lehetőségek minden igényhez



Termék hátoldali kialakítás

Kézelőfej csatlakozó

Lámpedál

230V/110V Hálózati csatlakozó

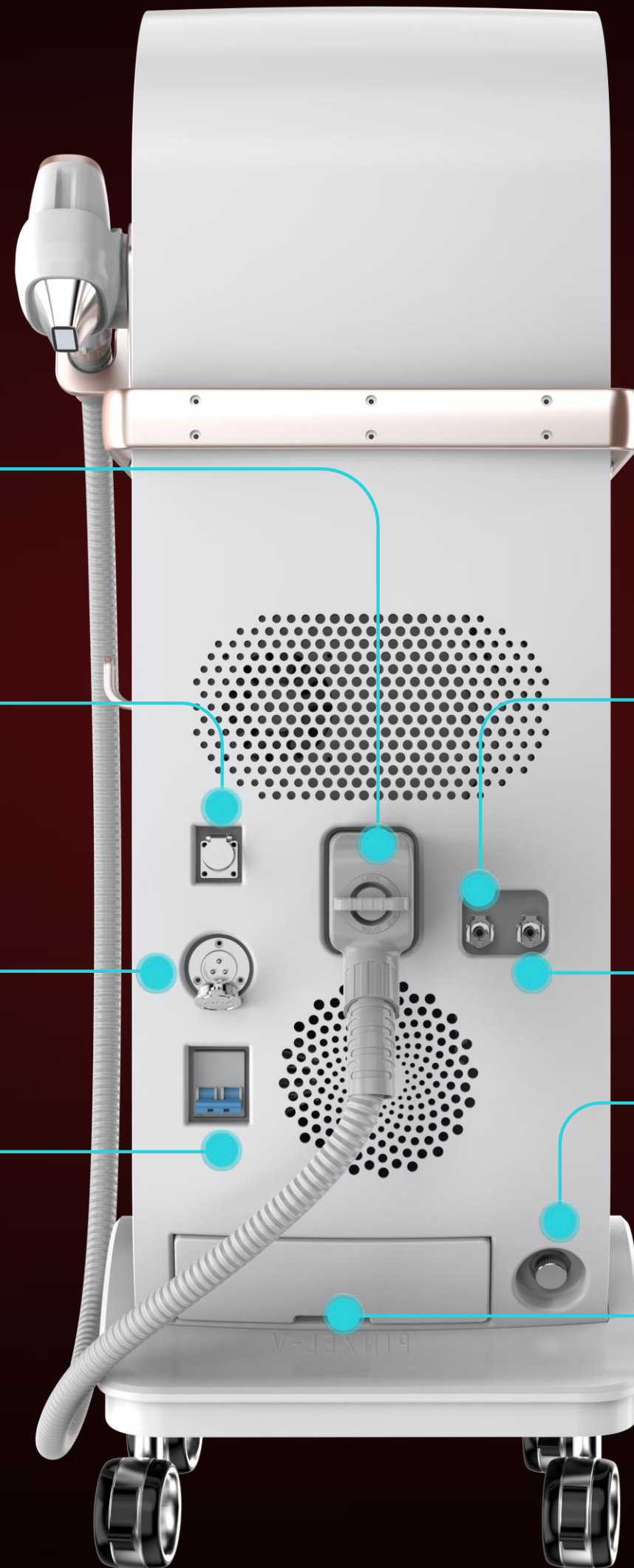
Levegő keringtető kapcsoló

Szintellenőrző

Víz bemenet

Víz kimenet

Vízszűrő doboz



Műszaki tartalom

Hullámhossz:	755+808+1064nm
Erősség(Fluencia):	5~80J/cm²
Impulzus:	5-100ms
Fejméreték:	12.5*14.5mm 13.5*28.5mm 13.5*38.5mm Kör 8.25mm
Frekvencia:	1~10Hz
Kezelőfej teljesítmény:	3000W
Gép teljesítmény:	6900W
Hűtés:	TEC, léghűtés + vízhűtés + félvezető hűtés
Kezelőfej hűtés:	-16°C
Kijelző:	12 colos többszínű érintőképernyő



A gép több színben elérhető



Certificate

US FDA
EUROPE MEDICAL CE (TUV) APPROVED

The screenshot shows the FDA's 510(k) Premarket Notification database. The page header includes the FDA logo and navigation links. The main content area displays details for a specific device: a Powered Laser Surgical Instrument with 510(k) number K191970. The applicant is Beijing Sano Laser S&T Development Co., Ltd. The decision is Substantially Equivalent (SESE). The page also includes a search bar and navigation links.

FDA U.S. FOOD & DRUG ADMINISTRATION

Home | Food | Drugs | Medical Devices | Radiation-Emitting Products | Vaccines, Blood & Biologics | Animal & Veterinary | Cosmetics | Tobacco Products

510(k) Premarket Notification

510(k) | DeNovo | Registration & Listing | Adverse Events | Recalls | PMA | HDE | Classification | Standards
CFR Title 21 | Radiation-Emitting Products | X-Ray Assembler | Medsun Reports | CLIA | TPLC

Powered Laser Surgical Instrument

Device Classification Name	Powered Laser Surgical Instrument
510(K) Number	K191970
Device Name	Diode Laser Hair Removal System
Applicant	Beijing Sano Laser S&T Development Co., Ltd Room 7-201, No.1, Caoda 3rd Street, Nancar Town, Shunyi District Beijing, CN
Applicant Contact	Hongbo Zhang
Correspondent	Microkn Business Consulting (Shanghai)Co., Ltd Room 1318, Block A, No 3692, Gonghexin Road, Jingan District Shanghai, CN 200435
Correspondent Contact	Huifang Zhao
Regulation Number	878.4010
Classification Product Code	3EX
Date Received	07/24/2019
Decision Date	04/06/2020
Decision	Substantially Equivalent (SESE)
Regulation Medical Specialty	General & Plastic Surgery
510k Review Panel	General & Plastic Surgery
Type	Traditional
Reviewed By Third Party	No
Combination Product	No

Regulation Medical Specialty: General & Plastic Surgery
510k Review Panel: General & Plastic Surgery
Type: Traditional
Reviewed By Third Party: No
Combination Product: No

Before & After

